

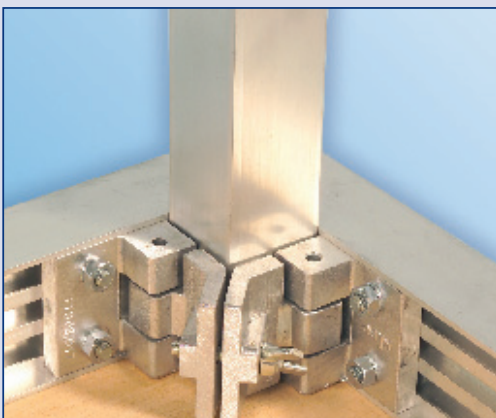
Modell Super-Rapid

Steckfußpodest aus Aluminium nach DIN 4112 und DIN 1055



Variable Bühnenaufbauten in jeder Größe können mit dem **SuperRapid** Podest ohne Diagonalverfachungen bis 180 cm Aufbauhöhe schnell und mit wenig Personaleinsatz installiert werden.

Stabiler und unverrückbarer Verbund untereinander erfolgt mittels Klemmfix-Podestverbinder bzw. Combi-Clip Schnellverbinder.



Produktbeschreibung

Steckfußpodest gefertigt aus Aluminiumrahmen, 11 cm hoch, mit flächenbündig einliegenden, fest verschraubter Abdeckplatte. Standardmäßig ausgestattet mit Buchenholz-Tischlerplatte 22 mm, braun lasiert.



Super-Rapid

Die technische Gestaltung der umlaufenden Montage-Nuten ermöglichen eine jederzeit niveaugleiche Verbindung und Anordnung verschiedenster Kleu-Podeste untereinander. Unterseitig ausgestattet mit 4 Steckfußaufnahmen zur Aufnahme von Steck-/Teleskopfüßen 60/60 mm. Die Montage der Füße erfolgt ohne Werkzeug.



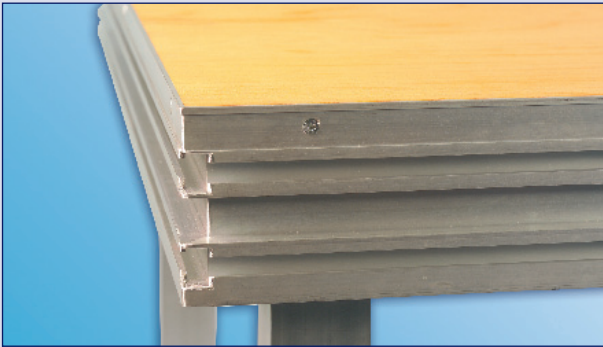
Montage

Nach Montage der Füße werden Podeste nebeneinander und hintereinander in gewünschter Formation aufgebaut. Verbund untereinander durch Klemmfix-Podestverbinder bzw. Combi-Clip Schnellverbinder, die einen ebenen Aufbau gewährleisten. Alle Teile sind geschraubt und bei Bedarf austauschbar.



Zubehör

Zubehör wie Treppen, Schutzgeländer, Podestverblendung (s. System-Zubehör) standardmäßig und in Sondermaßen lieferbar.



Super-Rapid hergestellt in Voll-Alu-Konstruktion mit Doppel-Nut-Profil für Zubehör und Verbindung.



Konstruktion und Dimensionierung des Alu-Rahmens sowie der Steckfüße entspricht allen Erfordernissen der gängigen DIN- und Sicherheitsvorschriften.

Geprüfte Typenstatik bis 180 cm Höhe liegt vor.



Technische Daten

Größe	:	200 x 100 cm (Sondergrößen möglich)
Gewicht	:	ca. 45 kg
Tragkraft	:	750 daN/m²
Rahmenhöhe	:	11 cm
Stapelhöhe	:	11 cm
Bauhöhe	:	11 - 180 cm (ohne Diagonalaussteifungen) für Steckfüße / Teleskopfüße 60 mm x 60 mm
Zubehör	:	Systemzubehör (s. Seite 34)